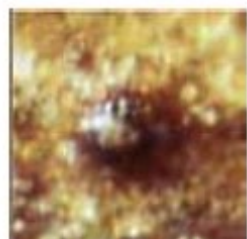
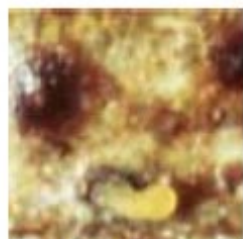


INVERNO

PRIMAVERA



Picnídeos em repouso



Início da emissão de um cirro



Emissão de um cirro

Esporos de *Phomopsis viticola*



Contaminação dos gomos no início do abrolhamento por acção das chuvas



Incubação e aparecimento dos sintomas



Picnidio maduro

Destruição do gomo ou propagação do micélio

Conservação por micélio

conservação por conídeos



Sintoma Invernal



Sintoma Primavera

OUTONO

VERÃO

(de acordo com Y.Bugaret)